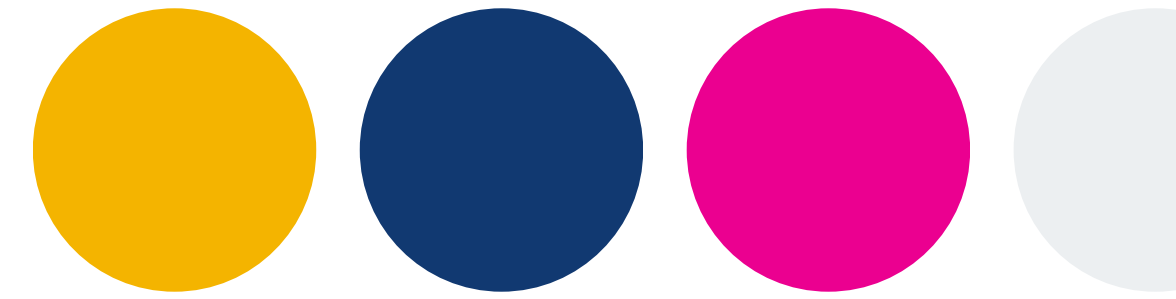


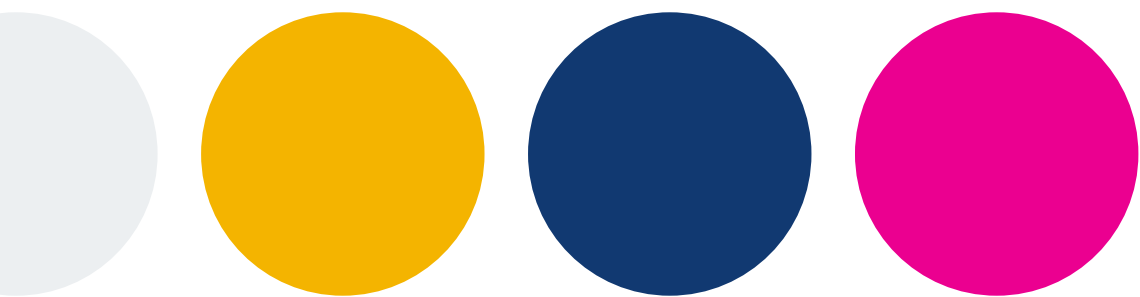
CV empresarial

Centro de Investigación, Consultoría y
Asistencia Científica y Social · SAS de CV

¿Quiénes somos?



CICACiS es una consultora mexicana especializada en investigación social aplicada, evaluación de programas y fortalecimiento institucional para el sector humanitario y de cooperación internacional. Combinamos rigor metodológico —métodos mixtos, diseño muestral riguroso, análisis estadístico avanzado— con trabajo directo en campo en comunidades rurales, contextos de frontera y poblaciones vulnerables.





¿Qué hacemos?

◆ Evaluación e Investigación Aplicada

Líneas de base, evaluaciones intermedias y finales (criterios OCDE-CAD), estudios de factibilidad y diagnósticos socioeconómicos.

◆ Fortalecimiento Institucional

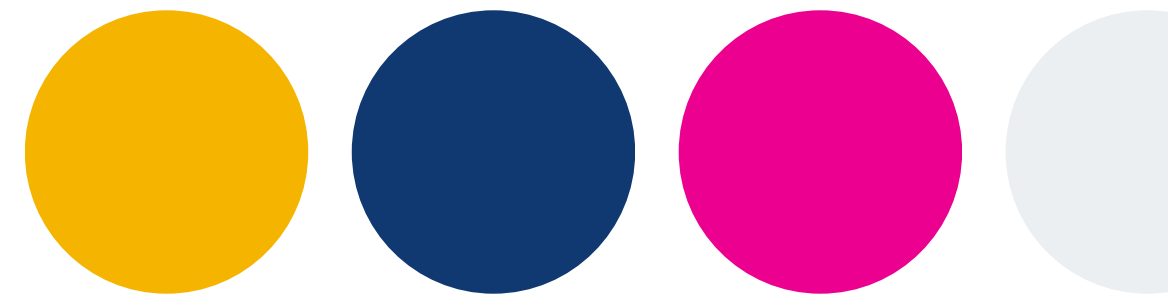
Diseño y revisión de teorías de cambio, marcos lógicos, sistemas MEAL, análisis de capacidades organizacionales así como digitalización y automatización de procesos.

◆ Capacitación y Diseño Instruccional

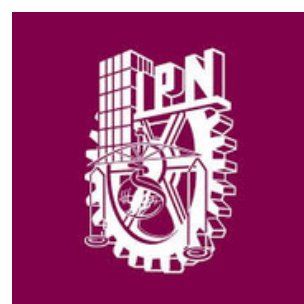
Cursos a medida en modalidad e-learning (LMS propio SOFIA), adaptación de materiales y formación en metodologías de evaluación.

Confianza demostrada

Organismos internacionales y agencias de cooperación · ONG nacionales e internacionales · Fundaciones · Gobiernos locales y estatales.



Red Mexicana de Formadores Ambientales para el Desarrollo Sostenible A.

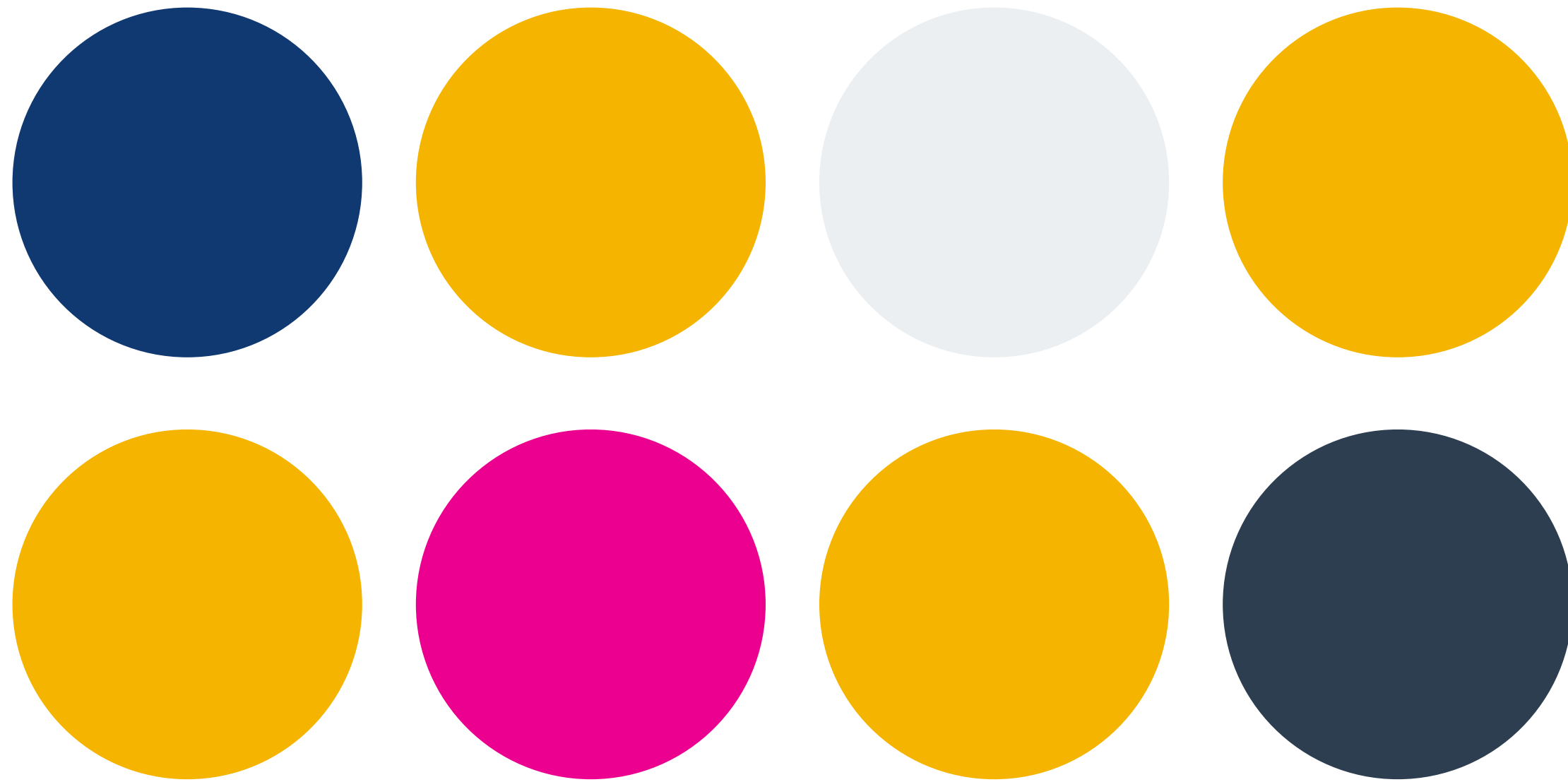


RED:IM



BUAP®





Portafolio de consultorías 2024–2026

Línea de base socioeconómica — Manglares para la Vida | Pronatura Veracruz / Livelihoods Venture Sept. 2025

Necesidad: Caracterizar fuente y destino de ingresos de restauradores locales del Sistema Lagunar de Alvarado para orientar la estrategia de medios de vida del proyecto.

Metodología: Métodos mixtos. MAS sin reemplazo (N=90, n=85). 5 instrumentos modulares (cuestionario, entrevistas, grupos focales, observación, registro). Análisis estadístico descriptivo-inferencial (ji-cuadrada, Pearson, Spearman, curva de Lorenz). Triangulación con ENIGH/ENHRUM 2016-2022.

Entregables: Informe final 46+ pp (ISBN en trámite) · Resumen ejecutivo visual · Base de datos · Recomendaciones financieras con semáforo RAG · Matriz de externalidades · FODA · KPIs.

Alcance: 85 hogares encuestados · 10 entrevistas a profundidad · 4 grupos focales · 4 municipios del SLA, Veracruz.



Evaluación intermedia — Proyecto P.212-2023-001 | Servicio Jesuita a Refugiados (JRS) Abr–Jul. 2024

Necesidad: Valorar el avance, pertinencia y efectividad de las acciones de defensa y protección a personas en movilidad forzada en la frontera sur de México.

Metodología: Criterios OCDE-CAD (pertinencia, coherencia, eficacia, eficiencia, impacto, sostenibilidad). Revisión documental, entrevistas a actores clave, trabajo de campo en Frontera Comalapa y Tapachula, Chiapas.

Entregables: Informe de evaluación intermedia · Documentación de buenas prácticas, retos y lecciones aprendidas · Recomendaciones operativas.

Alcance: Dos sedes operativas (Tapachula y Frontera Comalapa, Chiapas). Contexto de respuesta humanitaria en frontera sur.

2023-001 JRS
COMALAPA Y TAPACHULA
ANÁLISIS DE BUENAS PRÁCTICAS, RETOS Y
LECCIONES APRENDIDAS



Estudio de factibilidad regional — Redes como Puentes de Protección | Terre des Hommes Alemania Sep–Nov. 2025

Necesidad: Determinar la viabilidad técnica e institucional de articular redes de protección de NNA en movilidad a escala transnacional en México, Guatemala, Honduras y El Salvador.

Metodología: Revisión documental comparada (4 países). Análisis institucional de 5 redes copartes (REDIM, CIPRODENI, COIPRODEN, RIA, ACISAM). Validación colectiva en Encuentro Regional (5-6 nov 2025).

Entregables: Análisis de factibilidad OCDE-CAD · Matriz comparada de valoración institucional · Propuesta de indicadores regionales · Lineamientos de teoría de cambio común.

Alcance: 4 países (México, Guatemala, Honduras, El Salvador) · 5 redes de sociedad civil · Enfoque de protagonismo infantil.



Fortalecimiento institucional | Creemos DIJO A.C. Dic. 2025

Necesidad: Diagnosticar la coherencia entre operación y planeación estratégica, e identificar brechas para el fortalecimiento de la gestión organizacional.

Metodología: Análisis institucional global. Componente documental con criterios de suficiencia. Componente narrativo. Triangulación de fuentes.

Entregables: Informe de diagnóstico operativo · Teoría de cambio revisada · Análisis de coherencia operación-planeación · Recomendaciones priorizadas.

Alcance: Organización civil local. Análisis integral de estructura, procesos y planeación estratégica.



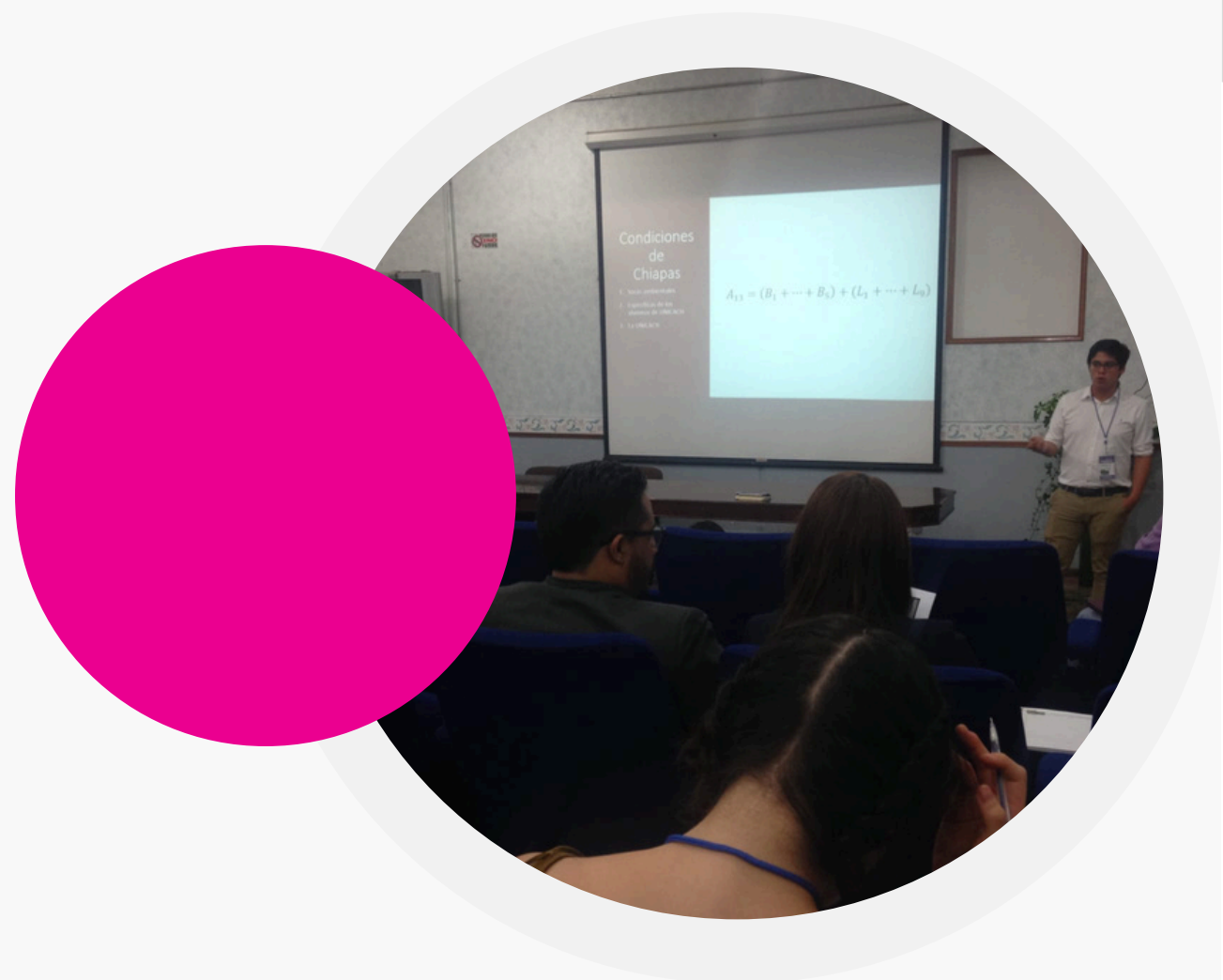
Diseño instruccional e-learning — Cultura de Salvaguarda de la Niñez | Save the Children México Dic. 2025 – Ago. 2026

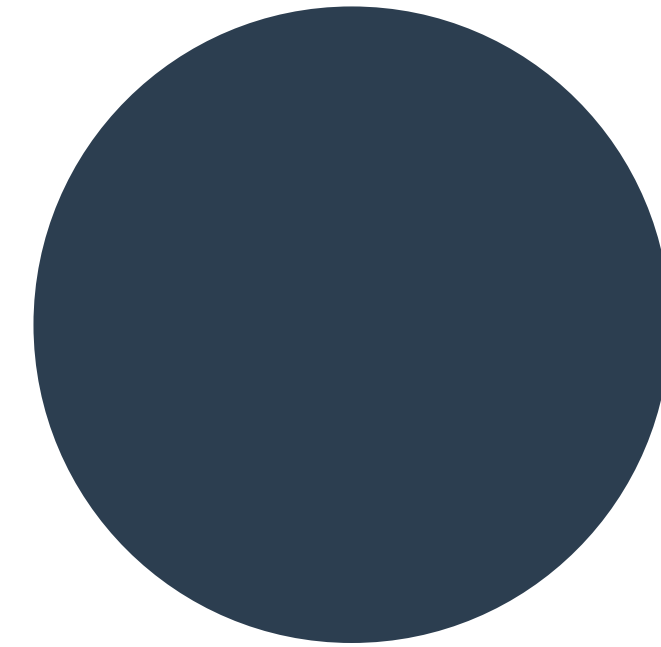
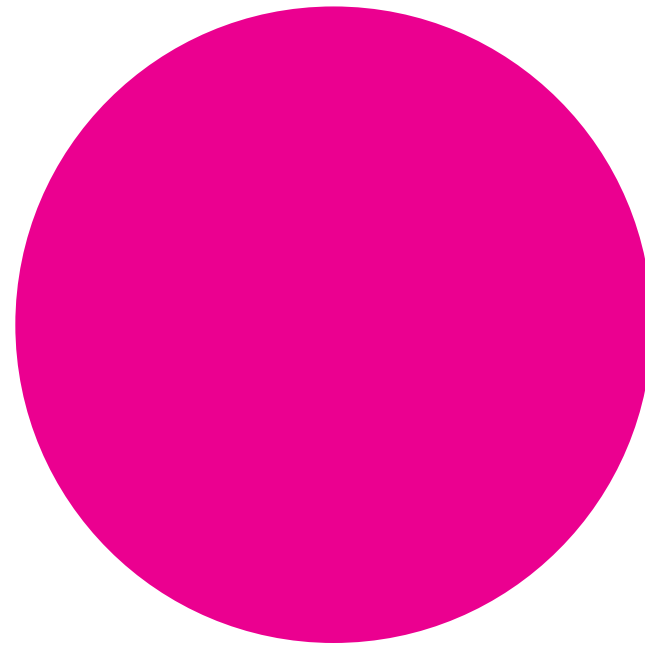
Necesidad: Adaptar el curso presencial de Cultura de Salvaguarda a modalidad e-learning, garantizando la calidad pedagógica, accesibilidad y escalabilidad en la plataforma Moodle.

Metodología: Revisión documental. Diseño instruccional por módulos. Guiones interactivos. Montaje y prueba en LMS (Moodle). Socialización con equipo cliente.

Entregables: Curso e-learning completo en Moodle · Guiones por módulo · Recursos interactivos · Informe de implementación.

Alcance: Curso en ejecución. Alcance nacional (Save the Children México).





Historial previo (2020–2023)

Congresos académicos latinoamericanos en línea (2020, 2021, 60+ ponentes); talleres de competencias digitales y metodológicas para docentes universitarios (UA Chapingo); estándares de competencia EC0366; diagnósticos participativos; colaboraciones académicas con UNAM, IPN y USP; publicación con Editorial Gedisa.

¡Equipo Core!



**Guillermo
Tovar**

Doctor en Ciencias Sociales (FLACSO Méx.). Investigador Post doctoral en curso (FLACSO, SNI/SNII Nivel 1). Especialista en métodos mixtos, diseño muestral, evaluación de programas y análisis de políticas sociales.



**Rocío
Mentado**

Maestra en Ciencias en Innovación Ganadera por la UACH, cunicultura, ciencias veterinarias, educación ambiental.



**Itzel
Varela**

Gestión operativa de consultorías, coordinación de trabajo de campo, seguimiento a equipos y entregables. Experiencia en proyectos con poblaciones rurales y en contextos humanitarios.



**Cindy
Espina**

Coordinación y ejecución de levantamiento de datos en campo. Experiencia en contextos de frontera sur, comunidades rurales y trabajo con grupos vulnerables.

Herramientas y capacidades



Recolección de datos

KoboToolbox, instrumentos modulares (cuestionario, entrevista, grupo focal, observación)

Estadísticas Robustas de los Modelos

Modelo R.1.1				Modelo R.1.2			
Coef.	Errores Estándar	P valor	Coef.	Errores Estándar	P valor	Coef.	Errores Estándar
277.5	0.01*	0.000	482.2	235.84	0.000**	-142.91	391.40
3.26	0.15	0.000	12.45	1.84	0.000***	0.29	4.37
4.07	2.27	0.06	-2.22	1.83	0.23	3.93	22.30
4.72	3.12	0.139	4.09	3.11	0.197	1.197	3.71
0.42	1.27	0.182e-09***	-4.9	2.2	0.03*	-0.06	0.06

Modelo R.2				Modelo R.2.1				Modelo R.2.2			
Coef.	Errores Estándar	P valor	Coef.	Errores Estándar	P valor	Coef.	Errores Estándar	P valor	Coef.	Errores Estándar	P valor
0.013	0.001	0.000**	0.009	0.007	0.124	0.003	0.009	0.716	0.000	0.000	0.000
-0.013	0.112	0.049	0.013	0.000	0.715	0.101	0.100	0.117	0.000	0.000	0.000
0.008	0.291	0.978	-0.211	0.240	0.312	-0.177	0.116	0.207	0.000	0.000	0.000
-0.007	0.327	0.911	0.124	0.240	0.634	-0.129	0.114	0.409	0.000	0.000	0.000
0.241	0.471	0.013	0.475	0.366	0.195	0.249	0.421	0.162	0.000	0.000	0.000

Modelo R.3				Modelo R.3.1				Modelo R.3.2			
Coef.	Errores Estándar	P valor	Coef.	Errores Estándar	P valor	Coef.	Errores Estándar	P valor	Coef.	Errores Estándar	P valor
-0.001	0.000	0.119	-0.0013	0.0007	0.001	-0.0014	0.0008	0.001	-0.001	0.000	0.001
0.012	0.0074	0.109	-0.0136	0.0076	0.004	-0.0140	0.0080	0.107	-0.014	0.008	0.107
0.0019	0.0000000***	0.0001	0.0020	0.0000***	0.0001	0.0014	0.0021	0.107	0.0019	0.0000000***	0.0001
0.0004	0.314	-0.0048	0.0000	0.34	-0.0018	0.0019	0.0019	0.0019	0.0004	0.314	-0.0048
0.0079	0.213	0.0009	0.0077	0.240	0.0110	0.008*	0.008*	0.008*	0.0079	0.213	0.0009
0.0495*	4.70E-05	2.10E-05	0.034*	4.70E-05	2.10E-05	0.034*	4.70E-05	2.10E-05	0.0495*	4.70E-05	2.10E-05

Análisis cuantitativo

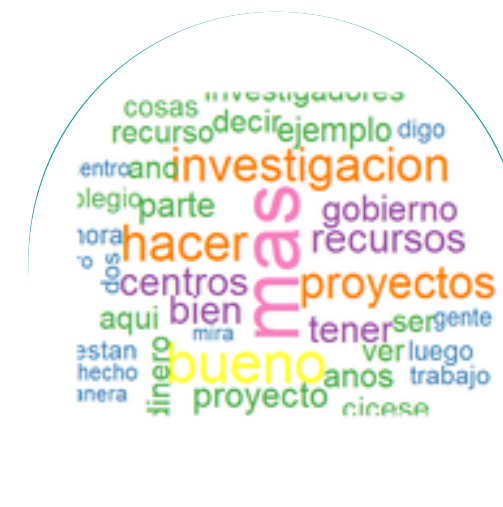
RStudio (estadística descriptiva e inferencial, diseño muestral, curva de Lorenz)



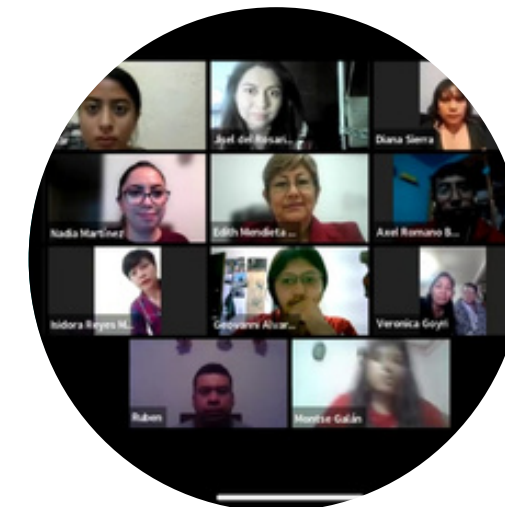
Análisis espacial

QGIS (cartografía temática, georeferenciación, análisis territorial)

MAXQDA (codificación, análisis temático, triangulación)
Análisis cualitativo



SOFIA (plataforma propia), Moodle, diseño instruccional modular
E-learning / LMS



OCDE-CAD, Marco Lógico, Teoría de Cambio, MEAL, capitales-activos
Marcos de evaluación





¡Gracias!

Contacto

contacto@cicacis.org

www.cicacis.org

 +52 246 187 1410

Puebla, México